

12月2日 Mon. NEW OPEN

医療モール メディカルプライム神田

この度、千代田区鍛冶町2-8-6の地に、都市型医療モール「メディカルプライム神田」をオープンさせていただき運びとなりました。地域にお住まいの皆様、お勤めの皆様、何かお身体でご心配なことがあればお気軽にご相談ください。どうぞ末長くよろしくようお願い申し上げます。



MEDICALPRIME
KANDA



5F

神田鈴木皮膚科



2F

神田駅東口クリニック



1F

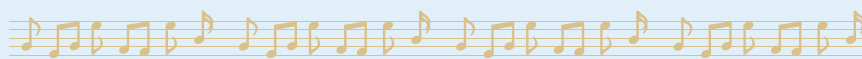
保険調剤薬局
メトロファーマシー

内覧会のお知らせ
(2日間)

11/29 Fri. 30 Sat. 10時▶16時

オープン前に施設内をご見学いただけます。お気軽にご来場くださいませ。

内覧会と同時イベントを開催!



ピアノトリオ演奏 (Piano Trio Concert) 会場: 1F 薬局

11/29
Fri.

開場 12:15
開演 12:30~13:30

11/30
Sat.

開場 14:15
開演 14:30~15:30



ヴァイオリン
山口優香



チェロ
寺島志織



ピアノ
早坂なつき



お菓子をご用意しております。
お気軽にお越しくださいませ。

フロアガイド MEDICAL PRIME KANDA

6F 神田ウィメンズクリニック (2月開院予定)

5F 神田鈴木皮膚科

5F ココロクリニック神田 (精神科・心療内科) (1月開院予定)

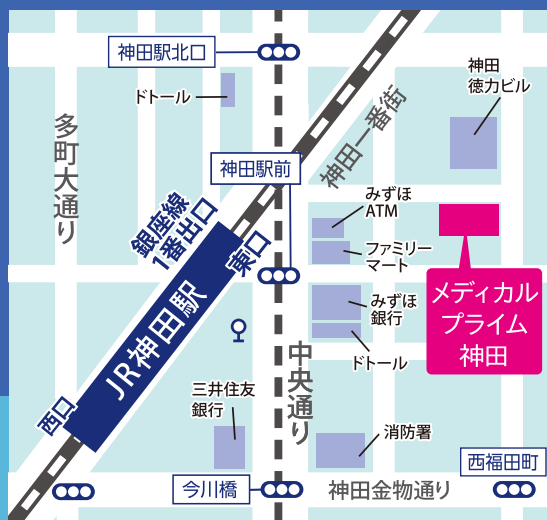
5F PHELOPHEPA (コミュニティスペース)

3F・4F AS SOON

2F 神田駅東口クリニック

1F 保険調剤薬局
メトロファーマシー神田店

JR神田駅東口より徒歩2分・東京メトロ銀座線1番出口より徒歩3分



〒101-0044 千代田区鍛冶町2-8-6 <https://medicalprime-kanda.com>

TEL.03-6262-1602

メディカルプライム神田